

BRAIN QUICK LTM

Tête EEG Polysomno sans fil et enregistreur ambulateur "TOUT EN UN"

- Tête EEG Polysomno de 32, 64 ou 128 canaux
- Peut être utilisée comme tête ou ambulateur -
- Choix automatique de mode de transmission de données par .
 - Câble, fibres optiques ou sans fil
 - Alimentation de par de câble ou batteries standards de type "AA"
 - Jusqu'à 18 heures en mode sans fil
- Dernière génération d'amplificateur avec :
 - 22 bit ADC, Noise < 0.16 μ V rms
 - Fréquence d'échantillonnage de 1024 Hz par canal
 - Grand choix de mini-tête
 - Tête extrêmement légère : environ 300 gr !
 - Taille minimale : 14 x 8 x 4 cm !
- Système contrôlé par logiciel pour la stimulation corticale
- Vidéo Numérique synchronisée :
 - Résolution maximum (CIF, FULL),
 - 25/30 images/s.
- Relecture en temps réel et à distance d'une station MICROMED
- Relecture pendant l'acquisition avec la vidéo
 - Zoom numérique jusqu'à 16x
 - Logiciel de commande de la caméra par réseau



- Analyse de sommeil
- Nombreuses de possibilités d'expansion :
 - Recherche d'événements et détection de pointes/analyses
 - Cartographie et localisation de sources
 - Monitoring en ligne : DSA, EEG, Burst Suppression Ratio, détecteur d'artéfact
 - Rapport automatique avec SMARTTEEG
 - Analyse de sommeil
 - Série Myoquick pour PE/EMG
 - ERP et moyennage rétrograde avec interface Présentation ou EPrime.

REMBRANDT

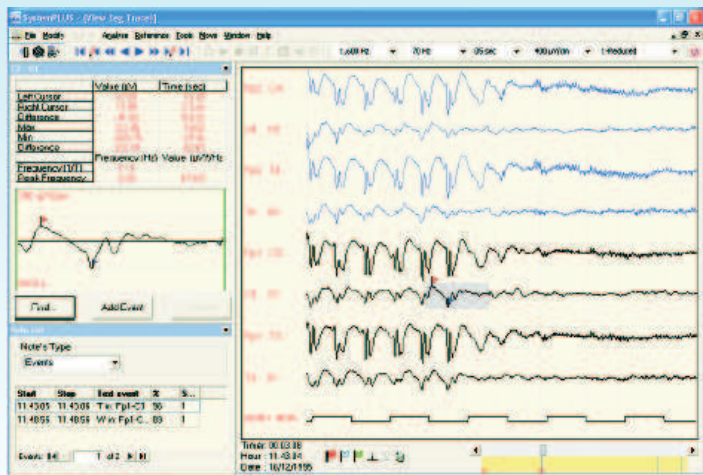
Systemplus



Relecture EEG VIDEO pendant l'acquisition

micromed micromed micromed micromed

BRAIN QUICK LTM : Monitoring "sans limite"



Cureur de mesure et recherche d'événements

La nouvelle série **BRAIN QUICK LTM: Monitoring "sans limite"**

Les nouveaux dispositifs de "SystemPLUS BRAIN QUICK LTM" intègrent une large expérience de MICROMED en système de surveillance d'EEG à longue durée. La technologie de la SDLTM représente une nouvelle référence dans les enregistrements de longue durée grâce à sa flexibilité, sa portabilité et sa facilité d'utilisation et entretien. Le logiciel de SystemPLUS intègre beaucoup de dispositifs avancés destinés à l'EEG longue durée et au SOMMEIL mais aussi à d'autres type d'activités comme l'électromyographie, les potentiels évoqués et le monitoring.

Têteière SDLTM : Les signaux sont présents toujours et partout

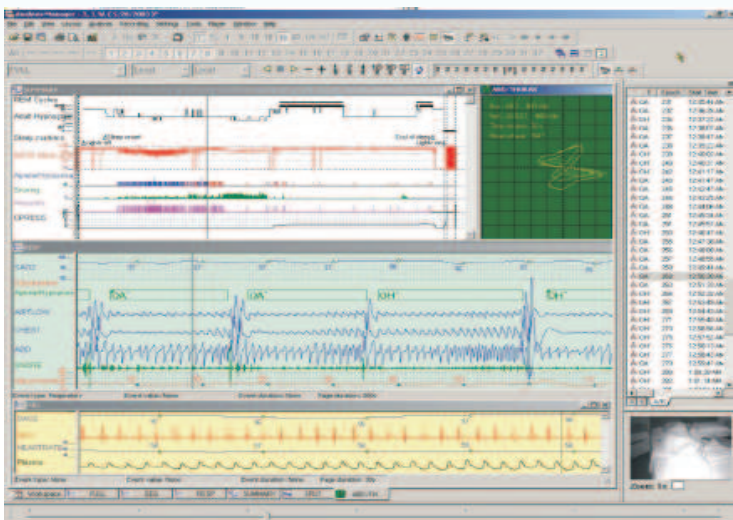
Les unités d'acquisition SDLTM existent en versions 32, 64 ou 128 canaux. Quand l'unité est employée comme têteière standard, les données sont transmises par le câble et l'alimentation est fournie par l'ordinateur. Quand l'unité est déconnectée de la station d'enregistrement, le matériel permute automatiquement sur la transmission sans fil et l'alimentation est fournie par les batteries, et de ce fait continuant l'acquisition des signaux même lorsque le patient n'est pas physiquement relié. L'amplificateur peut mémoriser jusqu'à 48 heures, donc aucune donnée ne sera perdue, même en cas d'événements critiques. Une version spéciale de la têteière SD LTM BS, peut être utilisée en tant que têteière classique ou en enregistreur ambulateur de 32/64 canaux. Les entrées de spéciales SPO2 -DC, PTT dédiées lui permettent d'être utilisé comme système de polysomnographie de haut niveau nécessitant un grand nombre de voies EEG sans compromis sur les voies de polysomnographie.

Video EEG numérique: Définir le standard pour le futur

Les stations de visualisation EEG BRAINQUICK SystemPLUS comportent des fonctions évoluées, particulièrement utiles pour les enregistrements standards et enregistrement de longue durée. Le système permet de revoir l'examen pendant l'acquisition ayant une double fenêtre visuelle sur la station d'enregistrement. Les autres améliorations sont : le contrôle à distance, la répétition à distance de l'image du patient, le zoom numérique jusqu'à 16x, et la commande des caméras par l'intermédiaire du réseau.

Ouvert, Flexible, Modulaire...

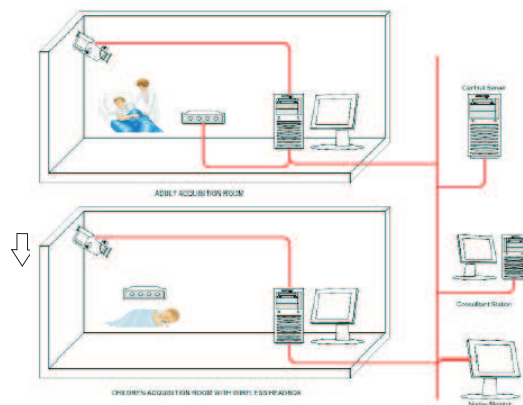
SystemPLUS représente un véritable concept de référence dans le domaine des dispositifs médicaux puisqu'il est conçu pour l'expansion et l'intégration. La différence de MICROMED est encore plus forte : l'aspect qui distingue notre approche est le sentiment particulier des demandes de client avec la disponibilité de nouvelles technologies, produisant souvent les solutions "brillantes". Chaque rapport avec le client est donc transformé en une occasion de croissance commune, où l'exactitude et la compétence recouvrent et constituent de vrais collaborateurs, faisant des protagonistes le centre de l'attention de MICROMED..



Programme d'analyse du sommeil REMBRANDT



MICROMED FRANCE SAS
Parc d'activités Mâcon TGV - Quartier Loché
347 Rue Mâcon Chaintré
71000 MACON - France
Tel. 03 85 36 81 50
Fax. 03 85 36 81 51
Micromedinfo@micromed-france.com
www.micromed-france.com



Connection typique